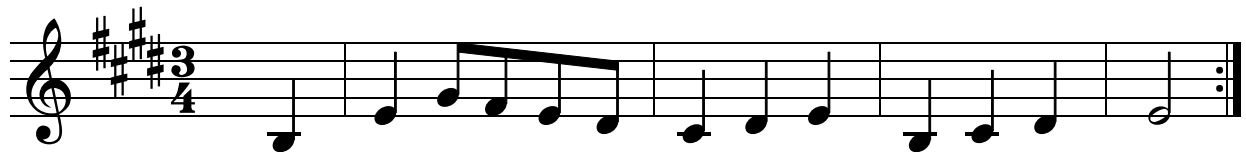
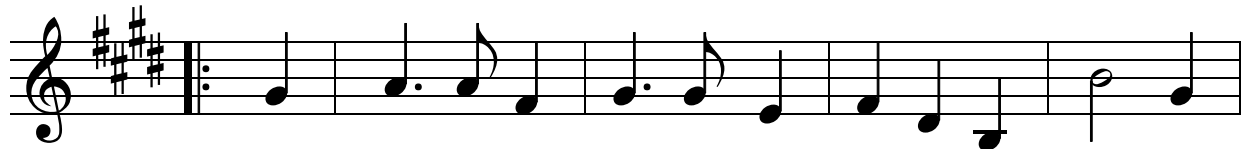


# Übung 353 - "Zum Tanze, da geht ein Mädal" (Trad.)

♩ = 120



Zum Tan-ze, da geht ein Mä-del mit gül-de-nem Band.



Das schlägt sie dem Bur-schen ganz fest um die Hand, das



schlägt sie dem Bur - schen ganz fest um die Hand.